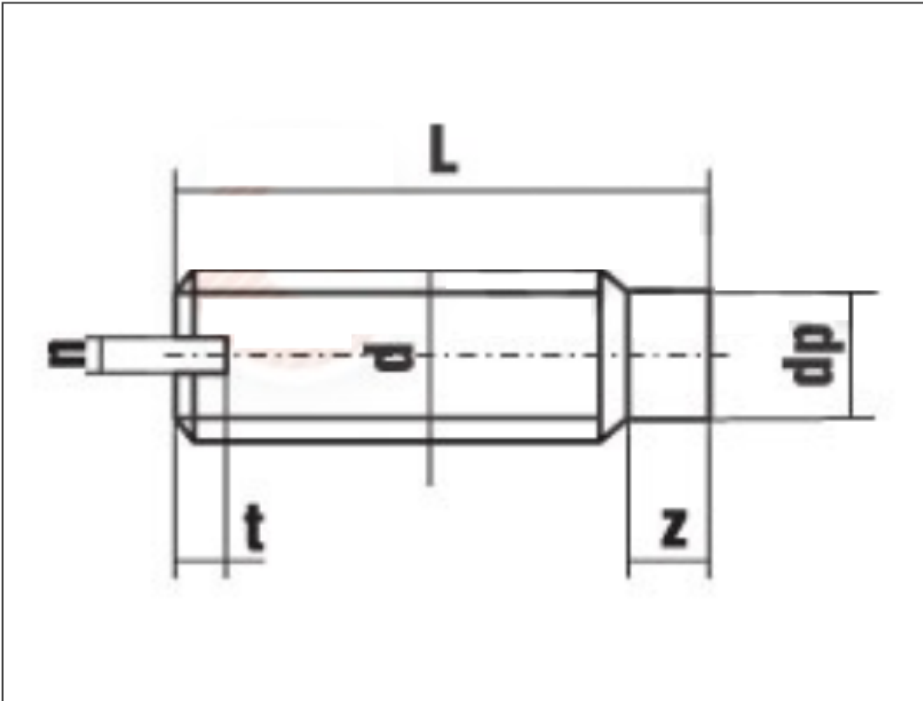


DIN 417 Винт установочный с прямым шлицем



Тип изделия: **Болты, винты, шпильки**

Материал: **Сталь St / Сталь A2 / Сталь A4**

Твердость: **14H**

Покрытие: **Без покрытия / Zn Цинк / Cd Кадмий**

Аналоги стандарта:

- ГОСТ 1478-93 Винт установочный с цилиндрическим концом и прямым шлицем (класс точности A, B)
- ISO 7435 Винт установочный

Применяется винт DIN 417 в основном в приборостроении, автомобильной промышленности и прочих. Данная разновидность этих изделий обладает также цилиндрическим концом (цапфой). В соответствии со своим стандартом, винт DIN 417 должен иметь именно прямой шлиц, тогда как его аналог*, например, ISO 7435 может обладать также шестигранным углублением под ключ.

Винт стандарта DIN 417 с прямым шлицем и цилиндрической цапфой может быть выполнен из разного материала. Это зависит от сферы их применения и условий дальнейшей эксплуатации. Здесь нужно быть особенно внимательным при своем выборе, так как материал, из которого изготавливаются метизы, имеет огромное значение в их дальнейшем применении.



ООО "АЛЪЯНС"

WWW.ИНСТРУМЕНТЫ-ВСЕМ.РФ

e-mail: s7142828@yandex.ru

Телефон: +7(499) 714-28-28, +7(495) 972-82-40

d	M3	M4	M5	M6	M8	M10	M12	M14	M16	M20
dp	2	2,5	3,5	4	5,5	7	8,5	10	12	15
n	0,4	0,6	0,8	1	1,2	1,6	2	2	2,5	3
t	0,8	1,12	1,28	1,6	2	2,4	2,8	≈ 5	5	≈ 6,3
z	1,5	2	2,5	3	4	5	6	≈ 7	9	≈ 9
6	v									
8	v	v	v	v						
10	v	v	v	v		v				
12	v	v	v	v	v	v	v			
14	v	v	v	v	v	v	v			
16	v	v	v	v	v	v	v		v	
18	v	v	v	v	v	v	v		v	
20	v	v	v	v	v	v	v	v	v	
22	v	v	v	v	v	v	v		v	
25	v	v	v	v	v	v	v	v	v	
28	v	v	v	v	v	v	v		v	v
30	v	v	v	v	v	v	v	v	v	v
35	v	v	v	v	v	v	v		v	
40		v	v	v	v	v	v	v	v	v
45			v	v	v	v	v		v	v
50			v	v	v	v	v		v	v
55			v	v	v	v	v		v	
60			v	v	v	v	v		v	v
65			v	v	v	v	v		v	
70			v	v	v	v	v		v	
75			v	v	v	v	v		v	v
80			v	v	v	v	v		v	v
85			v	v	v	v	v		v	
90			v	v	v	v	v		v	
95					v	v	v		v	
100					v	v	v		v	

Выбор винта DIN 417

В момент приобретения винтов DIN 417 следует учесть несколько факторов, способных существенно скорректировать ваш выбор в пользу того или иного вида изделия. Это такие параметры, как:

- **Материал.** Об этом уже говорилось выше – материал должен строго соответствовать сфере применения винтов DIN 417;
- **Покрытие.** Качество и надежность винтов зависит от их покрытия так же, как и материал, из которого они сделаны. Покрытие должно учитывать все особенности будущих условий, в которых винтам предстоит «работать».
- **Класс прочности.** Вы непременно должны знать те параметры, при которых винт DIN 417 начинает деформироваться и разрушаться.
- **Класс точности.** Данное изделие обладает двумя классами точности А и В. Выбирать вид изделия также следует исходя из последующих условий его применения.

Следует также помнить о такой вещи, как соответствие стандартов. Это значит, что стандарты DIN, ГОСТ, ISO не являются полными аналогами*. Они представляют собой частично-заменяемые стандарты, которые могут отличаться между собой какими-либо параметрами, и не всегда, казалось бы, одинаковые по стандарту изделия будут являться полностью идентичными.



WWW.ИНСТРУМЕНТЫ-ВСЕМ.РФ

e-mail: s7142828@yandex.ru

Телефон: +7(499) 714-28-28, +7(495) 972-82-40

ООО "АЛЪЯНС"