



Заклепочный инструмент				
Размер	Алюминий	Сталь	Нерж. сталь	Медь
3,0 – 3,2	X	X	X	X
4,0	X	X	X	X
4,8 – 5,0	X	X	X	X

## Основная информация

### ОПИСАНИЕ

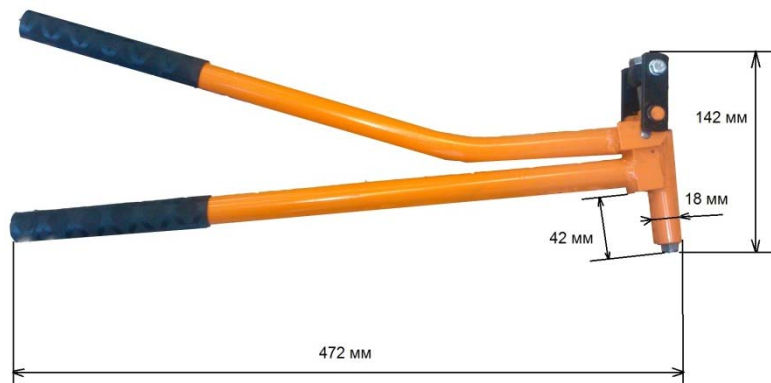
BM-92:SA – профессиональный инструмент для установки вытяжных заклепок при наружных монтажных работах

### ТЕХНИЧЕСКАЯ ИНФОРМАЦИЯ

Вес инструмента

1,35 кг

Габариты:



### ПРАВИЛА

### ИСПОЛЬЗОВАНИЯ

1. Отведите подвижный рычаг (№7) установочного инструмента
2. Установите сердечник заклепки в соответствующий наконечник(№15, 16).
3. Вставьте заклепку в предварительно просверленное отверстие.
4. Сведите рычаг (№7) с рукояткой корпуса (№1) установочного инструмента, так чтобы произошел разрыв сердечника заклепки.
5. Разведите рукоятки, чтобы сердечник выпал наружу
6. Проконтролировать выпадение сердечника

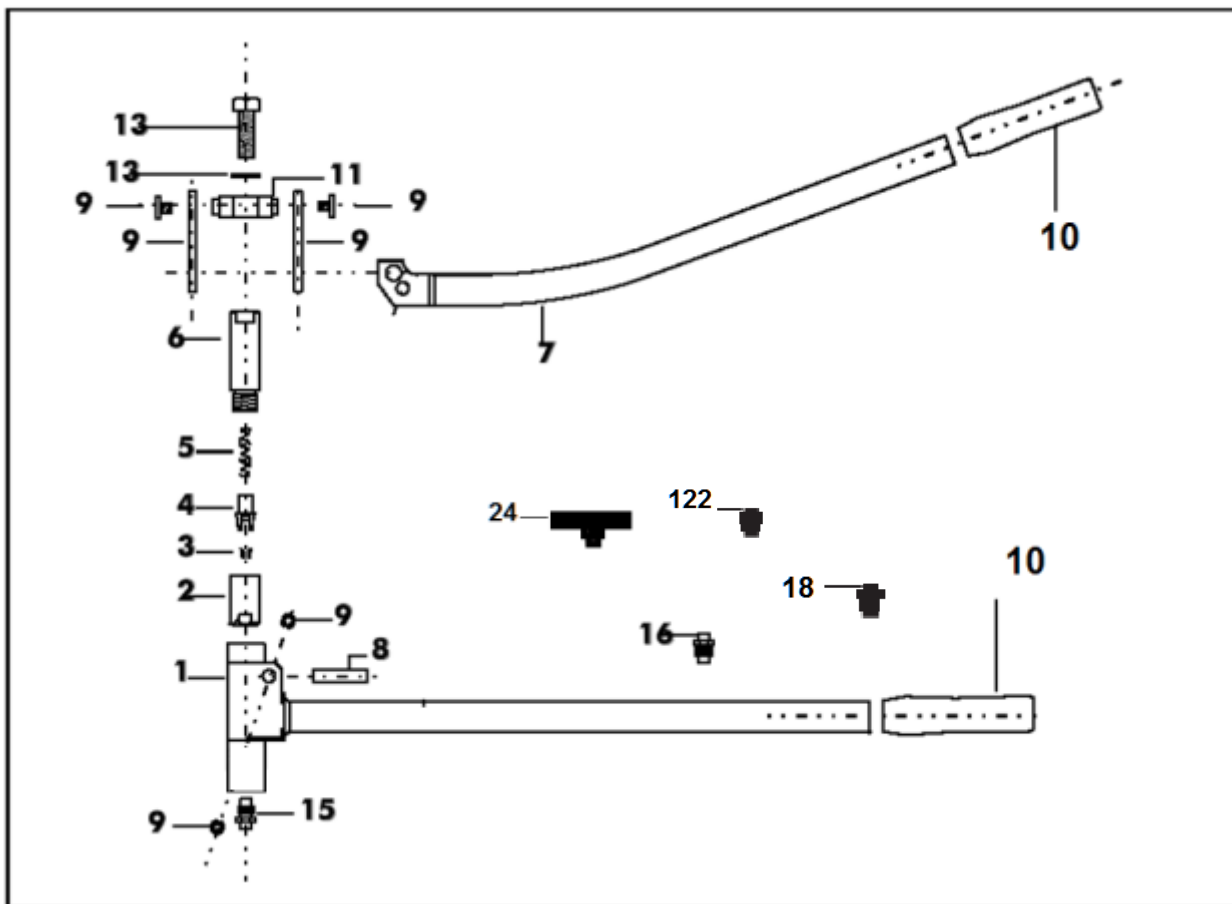
### ТЕХНИЧЕСКОЕ ОБСЛУЖИВАНИЕ

- После установки 5000 заклепок инструмент должен быть очищен и смазан.
- Регулярная очистка инструмента значительно продлевает срок службы зажимных губок. Возможно возникновение загрязнения на них металлическими фрагментами от гальванизированных сердечников заклепок.
- Зажимные губки подлежат замене после установки 50000 заклепок или в случае, если ослабляется степень фиксации заклепки в инструменте.

### ЗАМЕНА ЗАЖИМНЫХ ГУБОК

1. Отвинтить регулировочный винт с шайбой (№13), в результате чего произойдет ослабление соединителя (№11)
2. Извлеките в комплекте, прижимную втулку (№6) соединенную с втулкой губок (№2), из корпуса (№1)
3. Разобрать прижимную втулку (№6) соединенную с втулкой губок (№2), и извлеките: пружину (№5), прижимной штифт (№4) и губки (№3), **очистить инструмент от грязи**
4. Установите новые губки (№3) во втулку (№2), , **предварительно смазав наружную сторону губок жидкой смазкой**
5. Произведите сборку инструмента в обратном порядке
6. Произведите холостое расклепывание заклепки, для визуального контроля правильности сборки инструмента
7. **Проконтролировать затяжку наконечника (№15, 16)**

СХЕМА ИНСТРУМЕНТА ВМ-92:SA



Список зап. частей:

№	Артикул	Наименование
1	05BM09201:SA	Корпус
2	05BM0002002:SA	Втулка для губок
3	05BM0001001	Губки 3х
4	05BM0075006:SA	Прижимной штифт
5	05BM0002005:SA	Пружина
6	05BM0002006:SA	Прижимная втулка
7	05BM0002007:SA	Подвижный рычаг
8	05BM0002008	Шпиндель
9	05BM0002009:SA	Шпилька, кольцо, винт (2х)
10	05BM09310:SA	Рукоятка
11	05BM0002011:SA	Соединитель
13	05BM0002013	Регулировочный винт с шайбой
15	05BM0000730	Наконечник 730 d= 3,0 – 3,2 мм.
16	05BM0000740	Наконечник 740 d= 4,0 мм.
17	05BM0000750	Наконечник 750 d= 4,8 – 5,0 мм.
18	05BM0000760	Наконечник 760 d= 6,0 мм.
24	05BM09024	Наконечник / зазор z=0,3 / d5НЕРЖ широкий борт / ВМ-90, 92
122	05BM700122	Наконечник d=5,2 мм. распорная

## КОМПЛЕКТАЦИЯ ИНСТРУМЕНТА

---

№ п/п	Артикул	Наименование	Количество
1	02BM09200:SA	Установочный инструмент BM-92 :SA	1 шт
2	05BM0000740	Наконечник 740	1 шт
3	05BM0000750	Наконечник 750	1 шт
4	05BM0000760*	Наконечник 760	1 шт

\* - установлен на инструменте

## ГАРАНТИЯ

---

На весь установочный инструмент FASTY распространяется гарантия в течении шести месяцев со дня покупки.

Данная гарантия не распространяется:

- на зап. части которые подвергаются естественному износу
  1. Губки
  2. Втулка для губок
  3. Прижимной штифт
- на дефекты, полученные в результате неосторожного или неправильного обращения
- в результате механического повреждения инструмента
- использование неоригинальных или видоизмененных запасных частей, деталей и т.п.

**ИСПОЛЬЗУЙТЕ ТОЛЬКО ОРИГИНАЛЬНЫЕ ЗАПАСНЫЕ ЧАСТИ *FASTY***