

арт. 05TR01050

**T-105**



Заклепочный инструмент

Размер	Алюминий	Сталь	Нерж. Сталь
M3	X	X	X
M4	X	X	X
M5	X	X	X
M6	X	X	

e-mail: [s7142828@yandex.ru](mailto:s7142828@yandex.ru)

## Основная информация

### ОПИСАНИЕ

Т-105 – профессиональный инструмент для установки заклепок с внутренней резьбой при наружных монтажных работах

### ПРАВИЛА ИСПОЛЬЗОВАНИЯ

1. Перед началом использования необходимо установить шпindelь и регулировочную втулку в соответствии с размером устанавливаемой заклепки, затем выставить величину выпуска шпинделя в соответствии с толщиной, в котором будет установлена заклепка

- отвести рычаг (№3) на максимально возможную величину
- освободить стопорную гайку (№15)
- накрутить заклепку на шпindelь (№6, 8, 10, 12)
- отрегулировать регулировочную втулку (№5, 7, 9, 11) так чтобы при накрученной заклепке был виден шпindelь (№6, 8, 10, 12) (рис.1)
- зафиксировать размер регулировочной втулки (№5, 7, 9, 11) стопорной гайкой (№15)

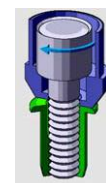


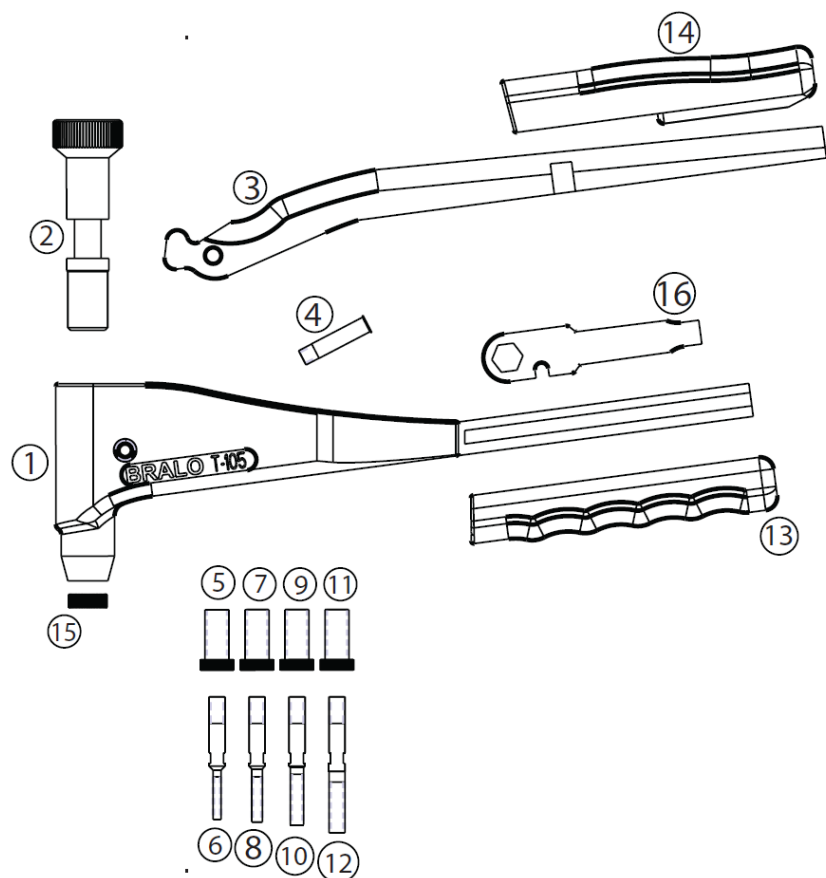
рис.1

2. Отведите подвижный рычаг (№3) установочного инструмента
3. Накрутите заклепку с внутренней резьбой сначала на первые витки шпинделя, затем, вращая шпindelь (№6, 8, 10, 12) за рукоятку на нем, по часовой стрелке вкрутите шпindelь на всю длину заклепки.
4. Вставьте шпindelь с заклепкой в предварительно просверленное отверстие.
5. Сведите рычаг (№3) с рукояткой корпуса (№1) установочного инструмента.
6. Отведите подвижный рычаг (№3) и вращая рукоятку на шпинделе против часовой стрелки выверните шпindelь из установленной заклепки.

### ЗАМЕНА ШПИДЕЛЯ И НАКОНЕЧНИКА

1. Выкрутите втулку регулировочную (№ 5, 7, 9, 11) и перевернуть стопорную гайку (№ 15) на втулку регулировочную (№5, 7, 9, 11) которая будет использоваться
2. Выкрутите шпindelь (№ 6, 8, 10, 12) при помощи ключа (№ 16), одновременно придерживая задний круглый набалдашник втулки шпинделя (№ 2).
3. Затяните новый шпindelь (№ 6, 8, 10, 12) при помощи ключа(№ 16), одновременно придерживая задний круглый набалдашник втулки шпинделя(№ 2).
4. Вкрутите, необходимую, втулку регулировочную (№ 5, 7, 9, 11) в инструмент и зафиксируйте стопорной гайкой (№ 15)





№	Артикул	Наименование
1	05TR10501	Корпус
2	05TR10502	Втулка шпинделя
3	05BM06503	Рукоятка для BM-65, T-105
4	05BM06504	Штифт для BM-65, T-105
5	05TR10505	Втулка регулировочная М-3
6	05TR10506	Шпindelь М-3
7	05TR10507	Втулка регулировочная М-4
8	05TR10508	Шпindelь М-4
9	05TR10509	Втулка регулировочная М-5
10	05TR10510	Шпindelь М-5
11	05TR10511	Втулка регулировочная М-6
12	05TR10512	Шпindelь М-6
13	05BM06513	Накладка рукоятки корпуса
14	05BM06514	Накладка рукоятки рычага
15		Стопорная гайка
16	05BM07516	Ключ

## ГАРАНТИЯ

---

На весь установочный инструмент BRALO распространяется гарантия в течение шести месяцев со дня покупки. Данная гарантия не распространяется на дефекты, полученные в результате неосторожного или неправильного обращения, в результате механического повреждения инструмента, использование неоригинальных или видоизмененных запасных частей, деталей и т.п.

**ИСПОЛЬЗУЙТЕ ТОЛЬКО ОРИГИНАЛЬНЫЕ ЗАПАСНЫЕ ЧАСТИ *BRALO***



**[www.ИНСТРУМЕНТЫ-ВСЕМ.РФ](http://www.ИНСТРУМЕНТЫ-ВСЕМ.РФ)**