



+7 (499) 714-28-28

+7 (495) 972-82-40

s7142828@yandex.ru

WWW.ИНСТРУМЕНТЫ-ВСЕМ.РФ

Заклепочник для резьбовых заклепок TR 208 BRALO (Испания)



Заклепочный инструмент

Размер	Алюминий	Сталь	Нерж. Сталь
М - 4	X	X	X
М - 5	X	X	X
М - 6	X	X	X
М - 8	X	X	X

Основная информация

ОПИСАНИЕ

TR-208 – профессиональный инструмент для установки заклепок с внутренней резьбой при наружных монтажных работах

ТЕХНИЧЕСКАЯ ИНФОРМАЦИЯ

Вес инструмента		1,6 кг
Габариты:	длина	460 мм
	Высота	40 мм
	ширина	70 мм

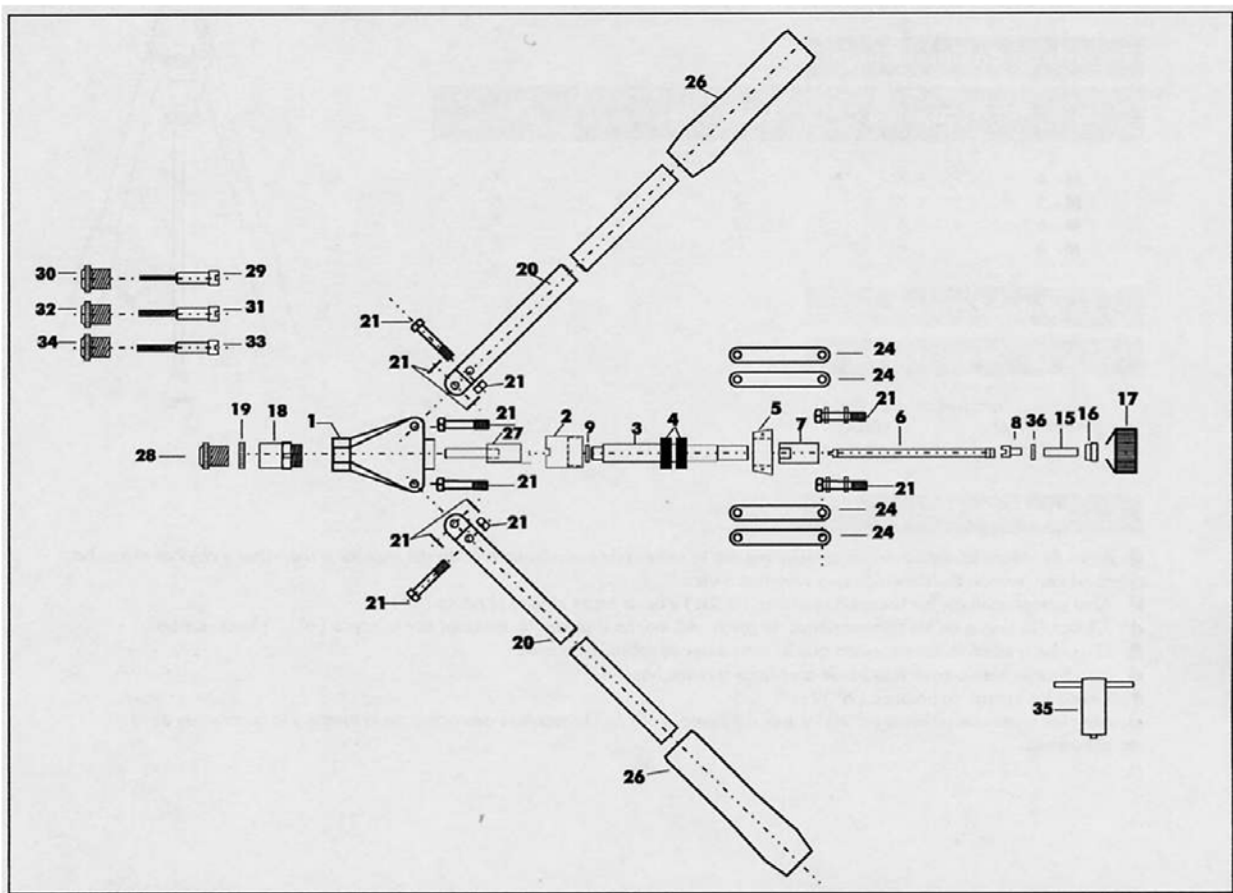
ПРАВИЛА ИСПОЛЬЗОВАНИЯ

1. Перед началом использования необходимо выставить величину хода шпинделя в соответствии с размером устанавливаемой заклепки
2. Развести ручки установочного инструмента (№20)
3. Навинтите заклепку с внутренней резьбой сначала на первые витки шпинделя, затем вращая набалдашник (№17) по часовой стрелке на всю длину. Для определения необходимого расстояния хода шпинделя произведите расклепывание одной заклепки вхолостую. Регулировка осуществляется с помощью регулировочных гаек (№4)
4. Вставьте шпиндель с заклепкой в предварительно просверленное отверстие.
5. Сведите ручки (№20) установочного инструмента.
6. Разведите ручки (№20) и вращая рукоятку (№17) против часовой стрелки выверните шпиндель из установленной заклепки.

ЗАМЕНА ШПИНДЕЛЯ И НАКОНЕЧНИКА

1. Снимите наконечник (№28) и стопорную гайку (№19)
2. Отвинтите насадку (№18)
3. Прилагаемый к установочному инструменту ключ (№35) вставьте во втулку (№2)
4. Выкрутите втулку и извлеките шпиндель, который использовали
5. Вставьте новый шпиндель и с помощью ключа (№35) установите втулку на прежнее место
6. Установите насадку (№18)
7. Выберите наконечник, соответствующий размеру установленного шпинделя, и установите на него регулировочную гайку (№19)
8. Присоедините наконечник (№28,30,32,34) к насадке (№18)

СХЕМА ИНСТРУМЕНТА TR-208



№	Артикул	Наименование
1	05TR20001	Корпус
2	05TR20002	Регулировочная втулка
3	05TR20003	Вал для втулка
4	05TR20004	Регулировочные гайки
5	05TR20005	Фиксатор шпильки
6	05TR20006	Шпилька
7	05TR20807	Стопор шпильки, корпус
8	05TR20808	Соединительная муфта
9	05TR20009	Шайба
15	05TR20815	Насадка
16	05TR20816	Стопор шпильки, крышка
17	05TR20817	Набалдашник
18	05TR20018	Насадка, корпуса
19	05TR20019	Регулировочная гайка
20	05TR09009	Ручки
21	05BM09012	Шуруп, шайба и гайка
24	05BM09011	Пластинки
26	05BM09010	Рукоятка
27	05TR20027	Шпиндель М-4
28	05TR20028	Втулка регулировочная М-4
29	05TR20029	Шпиндель М-5
30	05TR20030	Втулка регулировочная М-5
31	05TR20031	Шпиндель М-6
32	05TR20032	Втулка регулировочная М-6
33	05TR20033	Шпиндель М-8
34	05TR20034	Втулка регулировочная М-8
35	05TR20035	Ключ
36	05TR20036	Подшипник

ГАРАНТИЯ

На весь установочный инструмент BRALO распространяется гарантия в течении шести месяцев со дня покупки. Данная гарантия не распространяется на дефекты, полученные в результате неосторожного или неправильного обращения, в результате механического повреждения инструмента, использование неоригинальных или видоизмененных запасных частей, деталей и т.п.

ИСПОЛЬЗУЙТЕ ТОЛЬКО ОРИГИНАЛЬНЫЕ ЗАПАСНЫЕ ЧАСТИ *BRALO*

+7 (499) 714-28-28

+7 (495) 972-82-40

s7142828@yandex.ru

WWW.ИНСТРУМЕНТЫ-ВСЕМ.РФ