



# ИНСТРУКЦИЯ

## ВМ 67

ПРОФЕССИОНАЛЬНЫЙ ЗАКЛЕПОЧНЫЙ ИНСТРУМЕНТ

арт. 02ВМ06700

**модель 2012 г.**

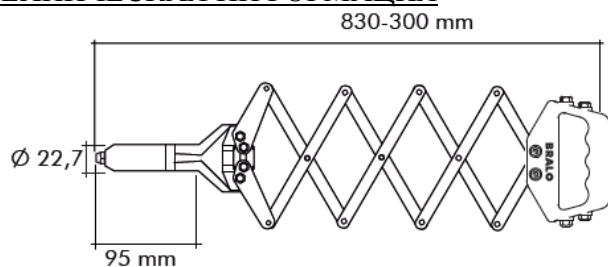


## Основная информация

### ОПИСАНИЕ

ВМ-67 – профессиональный инструмент для установки вытяжных заклепок при наружных монтажных работах

### ТЕХНИЧЕСКАЯ ИНФОРМАЦИЯ



Вес инструмента 1,92 кг.

Габариты:

Длина 300 - 830 мм.

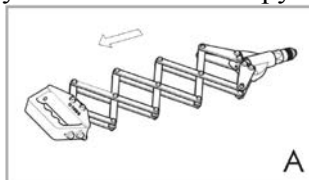
Высота 40 мм.

Ширина 190 мм.

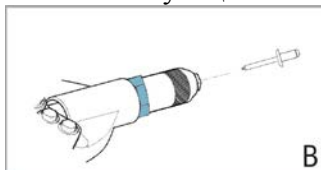
Рабочий ход 8 мм.

### ПРАВИЛА ИСПОЛЬЗОВАНИЯ

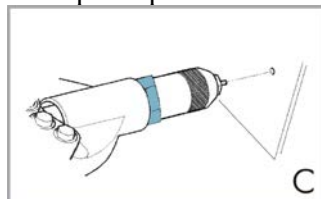
1. Разведите пантограф (№11) установочного инструмента (рис. А)



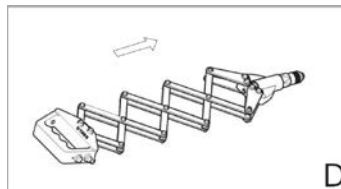
2. Установите сердечник заклепки в соответствующий наконечник(№14 - 18) (рис. В)



3. Вставьте заклепку в предварительно просверленное отверстие (рис. С)



4. Сведите пантограф (№11) установочного инструмента, так чтобы произошел разрыв сердечника заклепки (рис. D)

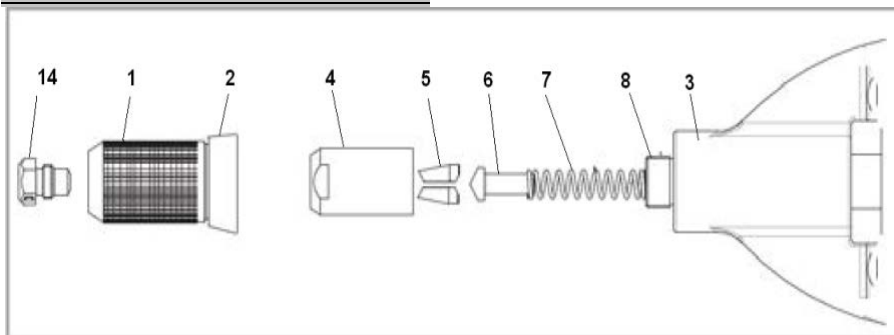


5. Разведите пантограф (№11), чтобы сердечник выпал наружу

### ТЕХНИЧЕСКОЕ ОБСЛУЖИВАНИЕ

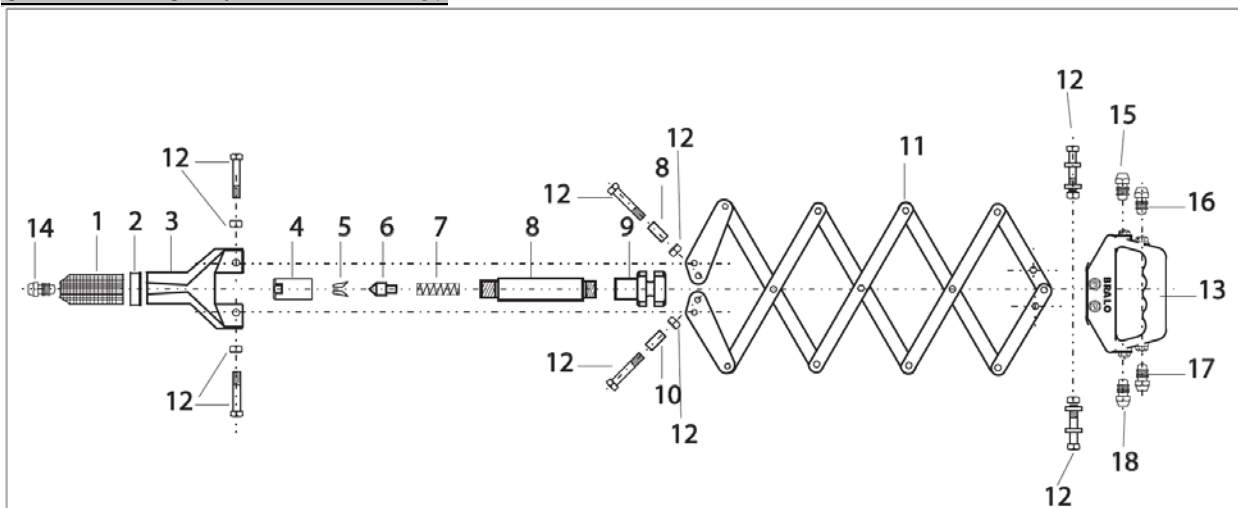
- После установки 5000 заклепок инструмент должен быть очищен и смазан.
- Регулярная очистка инструмента значительно продлевает срок службы зажимных губок. Возможно возникновение загрязнения на них металлическими фрагментами от гальванизированных сердечников заклепок.
- Зажимные губки подлежат замене после установки 50000 заклепок или в случае, если ослабляется степень фиксации заклепки в инструменте.

## ЗАМЕНА ЗАЖИМНЫХ ГУБОК



1. Отпустите регулировочную гайку (№2) и выверните переднюю часть корпуса (№1) из корпуса (№3)
2. Извлеките втулку для губок (№4), прижимной штифт (№6) и пружину (№7) из корпуса (№1)
3. Извлеките губки (№5)
4. Установите новые губки (№5) во втулку для губок (№4)
5. Произведите сборку инструмента в обратном порядке
6. Отрегулируйте положение передней части корпуса (№1) в корпусе (№3)
7. Затяните гайку (№2)
6. Произведите холостое расклепывание заклепки, для визуального контроля правильности сборки инструмента

## СХЕМА ИНСТРУМЕНТА ВМ-67



№	Артикул	Наименование
1	05VM0007001	Передняя часть корпуса
2	05VM0007002	Регулировочная гайка
3	05VM0007003	Корпус
4	05VM0007004	Втулка для губок
5	05VM0007005	Губки (3х)
6	05VM0007006	Прижимной штифт
7	05VM0007007	Пружина
8	05VM0007008	Прижимная втулка
9	05VM0007009	Переходник прижимной втулки
10	05VM0007010	Втулка
11	05VM0007011	Пантограф
12	05VM0007012	Гайка и болт
13	05VM0007013	Ручка
14	05VM0000930	Наконечник 930
15	05VM0000940	Наконечник 940
16	05VM0000950	Наконечник 950
17	05VM0000960	Наконечник 960
18	05VM0000964	Наконечник 964

## ВЫБОР НАКОНЕЧНИКА

№ на наконечнике	Артикул	Диаметр заклепки, мм			
		Алюминий	Сталь	Нерж. сталь	Медь
930 или 3,2	05BM0000930	3,0 - 3,2	2,4	2,4	
940 или 4,0	05BM0000940	4,0	3,0 - 3,2	3,0 - 3,2	3,0 - 3,2
950 или 4,8	05BM0000950	4,8 - 5,0	4,0	4,0	4,0
960 или 6,0	05BM0000960	6,0	4,8 - 5,0	4,8 - 5,0	4,8 - 5,0
964 или 6,4	05BM0000964	6,4	6,0	6,0	6,0

## ГАРАНТИЙНЫЕ ОБЯЗАТЕЛЬСТВА

На весь установочный инструмент BRALO распространяется гарантия в течении шести месяцев со дня покупки.

Данная гарантия не распространяется на дефекты, полученные в результате неосторожного или неправильного обращения, в результате механического повреждения инструмента, использование неоригинальных или видоизмененных запасных частей, деталей и т.п.

**ИСПОЛЬЗУЙТЕ ТОЛЬКО ОРИГИНАЛЬНЫЕ ЗАПАСНЫЕ ЧАСТИ *BRALO***



WWW.ИНСТРУМЕНТЫ-ВСЕМ.РФ

ООО «ИНСТАЙЛ»

(499) 714-28-28